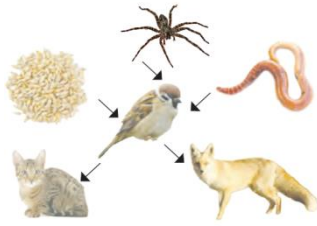


| عملکرد | شرح سؤالات (صفحه ۱ از ۳) | ردیف |
|--------|---|------|
| | <p>صحيح يا غلط بودن عبارتهای زیر را مشخص کنید.</p> <p>(الف) در آهنربا؛ قطب های ناهمنام یکدیگر را دفع می کنند و قطب های همنام یکدیگر را جذب می کنند.</p> <p>(ب) در زیر نور آفتاب لباس های سیاه زود تر از لباس های سفید خشک می شوند</p> <p>(ج) عنكبوت بدنی دو قسمتی دارد و تعداد پاهایش با تعداد پاهای مورچه متفاوت است.</p> <p>(د) سرخرگ ها خون را از قلب خارج می کنند و به بخش های مختلف بدن می رسانند.</p> <p>(ه) از یک دور گردش هر سیاره به دور خودش، سال به وجود می آید.</p> <p>ص <input type="checkbox"/> غ <input type="checkbox"/></p> <p>ص <input type="checkbox"/> غ <input type="checkbox"/></p> <p>ص <input type="checkbox"/> غ <input type="checkbox"/></p> <p>ص <input type="checkbox"/> غ <input type="checkbox"/></p> <p>ص <input type="checkbox"/> غ <input type="checkbox"/></p> | ۱ |
| | <p>جاهای خالی را با کلمات مناسب کام کنید.</p> <p>(الف) محلول آب و نمک را می توان به روش از هم جدا کرد</p> <p>(ب) کف دو دست خود را به هم بچسبانید و روی هم حرکت دهید، احساس می کنید دستانتان گرم تر می شود؛ در اینجا انرژی به تبدیل شده است.</p> <p>(ج) وقتی نفس می کشیم هوا از راه بینی یا دهان وارد لوله ای به نام می شود و سپس وارد شش های ما می شود. به این عمل گفته می شود.</p> <p>(د) سیاره از روی زمین به شکل نقطه ای نورانی به رنگ قرمز دیده می شود جنس این سیاره از است.</p> <p>(ه) به جانورانی که از گیاهان تغذیه می کنند، می گویند و به جانورانی که هم گیاه و هم گوشت می خورند، می گویند.</p> | ۲ |
| | <p>گزینه صحیح را در هر مورد مشخص کنید.</p> <p>(الف) در مورد سلول مقابل کدام گزینه صحیح است؟</p> <p>(۱) اکسیژن را از شش دریافت می کند</p> <p>(۲) یکی از سلول های معده است</p> <p>(۳) دیواره داخلی دهان را می پوشاند</p> <p>(۴) عطارده</p> <p>(ب) نزدیک ترین سیاره به خورشید کدام است؟</p> <p>(۱) زحل</p> <p>(۲) ناهید</p> <p>(۳) مشتری</p> <p>(۴) عطارد</p> <p>(ج) ویژگی گفته شده مربوط به کدام جانور زیر است. « پوسته ای سخت و محکمی از بدن این جانور محافظت می کند. در جاهای مرطوب و تاریک زندگی می کند و بدنی بندبند، دو شاخک دراز و پاهای زیادی دارد »</p> <p>(۱)  (۱)</p> <p>(۲)  (۲)</p> <p>(۳)  (۳)</p> <p>(۴)  (۴)</p> <p>(د) در کدام وسیله ی زیر انرژی الکتریکی به انرژی گرمایی تبدیل می شود؟</p> <p>(۱) بخاری نفتی</p> <p>(۲) اجاق گاز</p> <p>(۳) شمع</p> <p>(۴) اتو</p> | ۳ |

به سوالات پاسخ کوتاه دهید.

- الف) سنگ آهک بعد از گرما و فشار به چه سنگی تبدیل می‌شود؟
 ب) نوشابه چه نوع مخلوطی است؟
 ج) فرق ستاره با سیاره چیست؟
 د) شته از چه چیزی تغذیه می‌کند؟
 ج) با توجه به زنجیره‌ی غذایی روبه‌رو غذای گنجشک چیست؟



۴

عبارت‌های زیر را تعریف کنید.

- زیستگاه:
 سپاهرگ:
 گرده افشانی:

۵

هر یک از عبارات سمت راست را به مورد مناسب سمت چپ وصل کنید.

- الف) خون را با فشار به درون رگ‌ها می‌فرستد.
 ب) فراوان‌ترین جانوران روی زمین
 ج) در باتلاق و گاهی در جوی آب زندگی می‌کند و از خون جانوران دیگر تغذیه می‌کند.
 د) در لابه‌لای موی انسان زندگی می‌کند و از خون انسان تغذیه می‌کند.
 ه) در مکان‌های مرطوب رشد می‌کند و با هاگ تولیدمثل می‌کند.
 و) اکسیژن را از شش دریافت می‌کند و کربن‌دی‌اکسید را به شش می‌دهد.
- شپش
 گلبول‌های قرمز
 قلب
 حشرات
 زالو
 سرخس

۶

با استفاده از وسایل روبه‌رو، مدار موازی رسم کنید.



۷

آهنربای الکتریکی را تعریف کنید.

۸

۹ مادر برای افطار شله زرد نذری پخته است. محمد و سعید دو کاسه نذری را از مادر می گیرند تا آنها را به همسایه ها بدهند. یکی از کاسه ها فلزی و دیگری پلاستیکی بود. ولی سعید پس از چند ثانیه که کاسه را به دستش گرفت آن را روی زمین گذاشت. به نظر شما کدام کاسه دست سعید بوده است؟ چرا؟

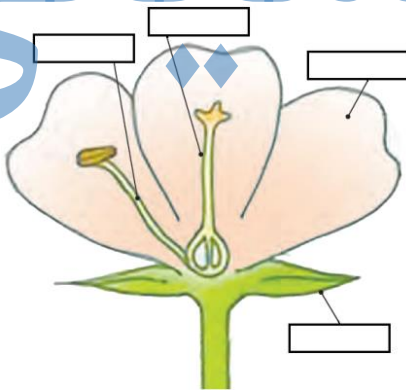
۱۰ مهتاب را تعریف کنید.

۱۱ وقتی سلول های قسمتی از بدن آسیب می بینند، چگونه بهبود پیدا می کنند؟

۱۲ مواد سمی چگونه از بدن انسان خارج می شوند؟

۱۳ عمل دم و بازدم را تعریف کنید.

۱۴ قسمت های مشخص شده گل را بنویسید.

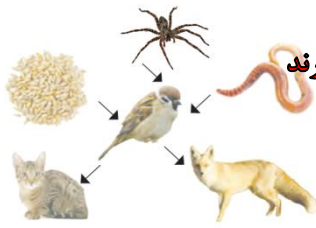


" موفق باشید "

| عملکرد | شرح سؤالات (صفحه ۱ از ۳) | ردیف |
|--------|---|------|
| | <p>صحيح يا غلط بودن عبارتهای زیر را مشخص کنید.</p> <p>(الف) در آهنربا؛ قطب های ناهمنام یکدیگر را دفع می کنند و قطب های همنام یکدیگر را جذب می کنند.</p> <p>(ب) در زیر نور آفتاب لباس های سیاه زود تر از لباس های سفید خشک می شوند</p> <p>(ج) عنكبوت بدنی دو قسمتی دارد و تعداد پاهایش با تعداد پاهای مورچه متفاوت است.</p> <p>(د) سرخرگ ها خون را از قلب خارج می کنند و به بخش های مختلف بدن می رسانند.</p> <p>(ه) از یک دور گردش هر سیاره به دور خودش، سال به وجود می آید.</p> <p>ص <input type="checkbox"/> غ <input checked="" type="checkbox"/></p> <p>ص <input checked="" type="checkbox"/> غ <input type="checkbox"/></p> <p>ص <input checked="" type="checkbox"/> غ <input type="checkbox"/></p> <p>ص <input type="checkbox"/> غ <input checked="" type="checkbox"/></p> <p>ص <input type="checkbox"/> غ <input checked="" type="checkbox"/></p> | ۱ |
| | <p>جاهای خالی را با کلمات مناسب کام کنید.</p> <p>(الف) محلول آب و نمک را می توان به روش بخار کردن جدا کرد</p> <p>(ب) کف دو دست خود را به هم بچسبانید و روی هم حرکت دهید، احساس می کنید دستانتان گرم تر می شود؛ در اینجا انرژی حرکتی گرمایی به تبدیل شده است.</p> <p>(ج) وقتی نفس می کشیم هوا از راه بینی یا دهان وارد لوله ای به نام نای می شود و سپس وارد شش های ما می شود. به این عمل دیم گفته می شود.</p> <p>(د) سیاره مریخ از روی زمین به شکل نقطه ای نورانی به رنگ قرمز دیده می شود جنس این سیاره از سنگ است.</p> <p>(ه) به جانورانی که از گیاهان تغذیه می کنند، گیاه خوار می گویند و به جانورانی که هم گیاه و هم گوشت می خورند، همه چیز خوار می نویسند.</p> | ۲ |
| | <p>گزینه صحیح را در هر مورد مشخص کنید.</p> <p>(الف) در مورد سلول مقابل کدام گزینه صحیح است؟</p> <p>(۱) اکسیژن را از شش دریافت می کند</p> <p>(۲) یکی از سلول های معده است</p> <p>(۳) دیواره داخلی دهان را می پوشاند</p> <p>(۴) مواد غذایی مختلف را وارد خون می کند</p> <p>(ب) نزدیک ترین سیاره به خورشید کدام است؟</p> <p>(۱) زحل</p> <p>(۲) ناهید</p> <p>(۳) مشتری</p> <p>(۴) عطارد</p> <p>(ج) ویژگی گفته شده مربوط به کدام جانور زیر است. « پوسته ای سخت و محکمی از بدن این جانور محافظت می کند. در جاهای مرطوب و تاریک زندگی می کند و بدنی بندبند، دو شاخک دراز و پاهای زیادی دارد »</p> <p>(۱)  (۱)</p> <p>(۲)  (۲)</p> <p>(۳)  (۳)</p> <p>(۴)  (۴)</p> <p>(د) در کدام وسیله ی زیر انرژی الکتریکی به انرژی گرمایی تبدیل می شود؟</p> <p>(۱) بخاری نفتی</p> <p>(۲) اجاق گاز</p> <p>(۳) شمع</p> <p>(۴) اتو</p> | ۳ |

به سوالات پاسخ کوتاه دهید.

سنگ مرمر



الف) سنگ آهک بعد از گرما و فشار به چه سنگی تبدیل می‌شود؟

گاز در مایع

ب) نوشابه چه نوع مخلوطی است؟

ج) فرق ستاره با سیاره چیست؟ **ستاره ها می سوزند و از خود نور دارند اما سیاره ها نوری از خود ندارند**

د) شته از چه چیزی تغذیه می کند؟ **از شیره گیاهان**

ج) با توجه به زنجیره‌ی غذایی روبه رو غذای گنجشک چیست؟ **عنکبوت و دانه**

۴

عبارت های زیر را تعریف کنید.

به محل زندگی موجودات زنده زیستگاه می گویند

سیاهرگ خون را که دارای مواد سمی و غیر مفید بدن است (مانند کربن دی اکسید) از سلول ها

می گیرد و به قلب می رساند و کربن دی اکسید را به شش ها می رساند تا از بدن دفع شود

به انتقال گرده از پرچم به مادگی گرده افشانی می گویند

۵

هر یک از عبارات سمت راست را به مورد مناسب سمت چپ وصل کنید.

الف) خون را با فشار به درون رگ‌ها می‌فرستد. **شپش**

ب) فراوان ترین جانوران روی زمین **گلبول های قرمز**

ج) در باتلاق و گاهی در جوی آب زندگی می کند و از خون جانوران دیگر تغذیه می کند. **قلب**

د) در لابه لای موی انسان زندگی می کند و از خون انسان تغذیه می کند. **حشرات**

ه) در مکان های مرطوب رشد می کند و با هاگ تولیدمثل می کند. **زالو**

و) اکسیژن را از شش دریافت می کند و کربن دی اکسید را به شش می دهد. **سرخس**

۶

با استفاده از از وسایل روبه‌رو، مدار موازی رسم کنید.



۷

آهنربای الکتریکی را تعریف کنید.

هرگاه مقداری سیم روکش دار را حدود ۵۰ دور به دور یک پیچ بپیچیم و دو سر سیم را به یک باتری وصل کنیم ، پیچ به یک آهنربای الکتریکی تبدیل می شود و می تواند اجسام آهنی را جذب کند

۸

مادر برای افطار شله زرد نذری پخته است. محمد و سعید دو کاسه نذری را از مادر می‌گیرند تا آنها را به همسایه ها بدهند. یکی از کاسه ها فلزی و دیگری پلاستیکی بود. ولی سعید پس از چند ثانیه که کاسه را به دستش گرفت آن را روی زمین گذاشت. به نظر شما کدام کاسه دست سعید بوده است؟ چرا؟
کاسه فلزی چون فلز رسانای گرما است و به همین دلیل گرما به دست های

سعید منتقل شده

۹

مهتاب را تعریف کنید.
ماه از خود نوری ندارد و نور خورشید را به زمین بازتاب می‌کند به این نور

مهتاب می‌گویند

۱۰

وقتی سلول‌های قسمتی از بدن آسیب می‌بینند، چگونه بهبود پیدا می‌کنند؟
سلول‌های دیگر تقسیم می‌شوند و سلول‌های جدید به وجود می‌آید و محل زخم بهبود پیدا می‌کند.

۱۱

مواد سمی چگونه از بدن انسان خارج می‌شوند؟
خون دارای مواد سمی وارد کلیه می‌شود و کلیه‌ها خون را تصفیه می‌کنند و

مواد سمی را به صورت ادرار به مثانه منتقل می‌کنند. پس از پر شدن مثانه ما

احساس دفع ادرار داریم و به اینصورت مواد سمی از بدن خارج می‌شود.

همچنین کربن دی‌اکسید هم از طریق شش‌ها خارج می‌شود و همینطور مواد

گوارش نیافته از طریق روده‌ی بزرگ از بدن خارج می‌شود

۱۲

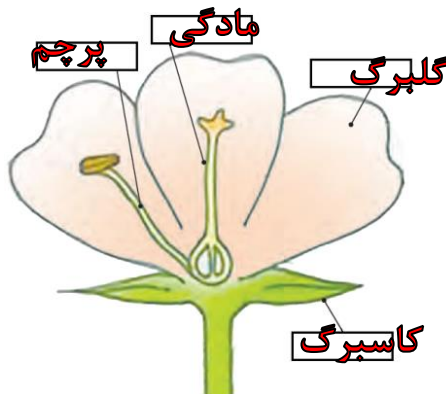
عمل دم و بازدم را تعریف کنید.
هوای دارای اکسیژن از طریق بینی و دهان وارد نای و سپس وارد شش‌ها می‌شود به

این عمل دم می‌گوییم. همچنین کربن دی‌اکسید از شش‌ها وارد نای می‌شود و

سپس از طریق دهان و بینی خارج می‌شود که به آن بازدم می‌گوی

۱۳

قسمت‌های مشخص شده گل را بنویسید.



۱۴

"موفق باشید"